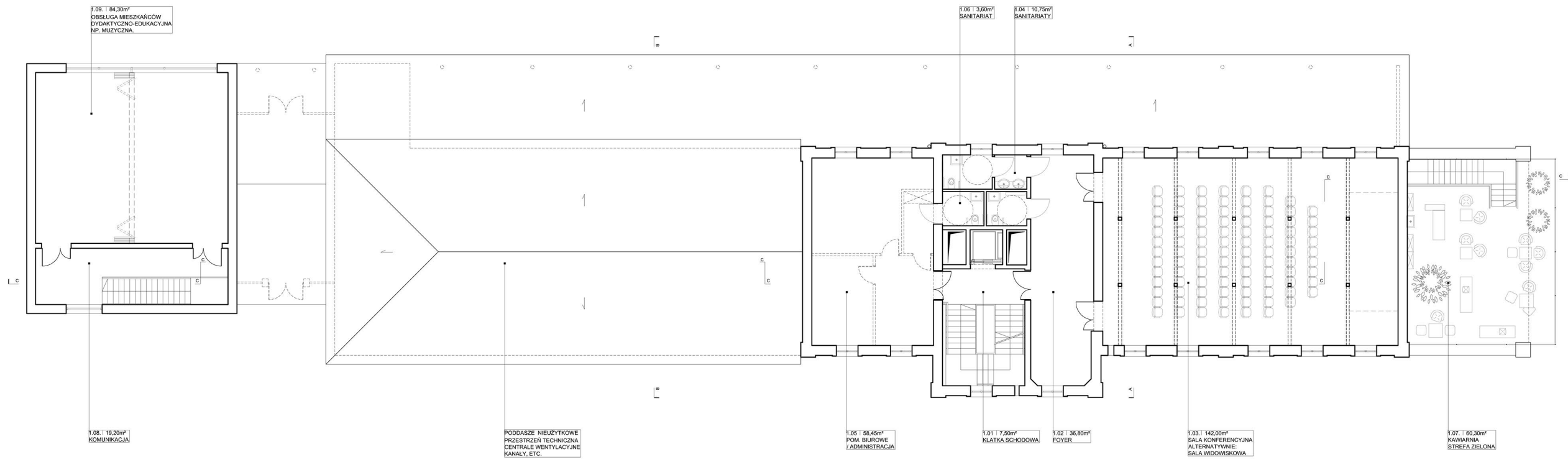
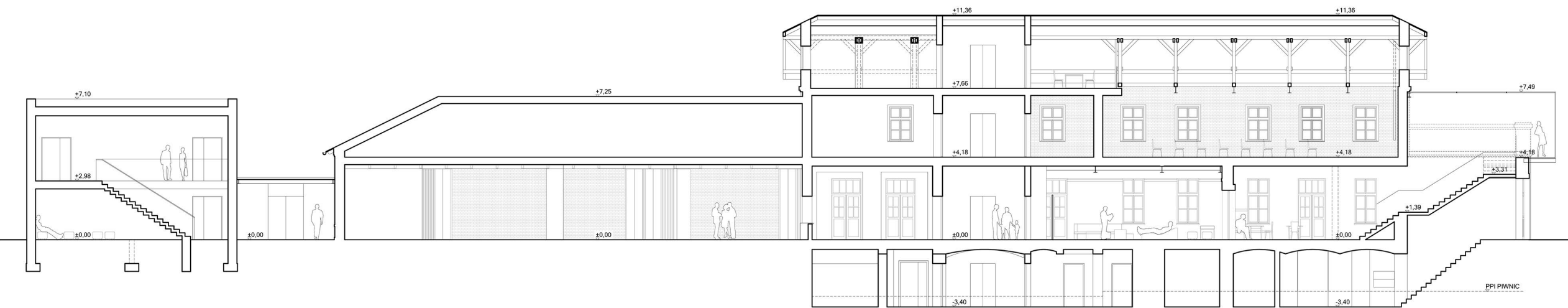


RZUT PIWNIC
226,40m²
SKALA 1:100



RZUT PIETRA I
422,90m²
SKALA 1:100



PRZEKRÓJ PODLUŻNY C-C
SKALA 1:100

03

OPRACOWANIE KONCEPCJI PROJEKTOWEJ
DLA BUDYNKU DWORCA PKP W RAMACH
ZADANIA PN „NADANIE NIECZYNNEMU
BUDYNKOWI DWORCA PKP W WADOWICACH
NOWYCH FUNKCJI PRZEZ STWORZENIE
MIEJSCA AKTYWNOŚCI SPOŁECZNEJ”

780790